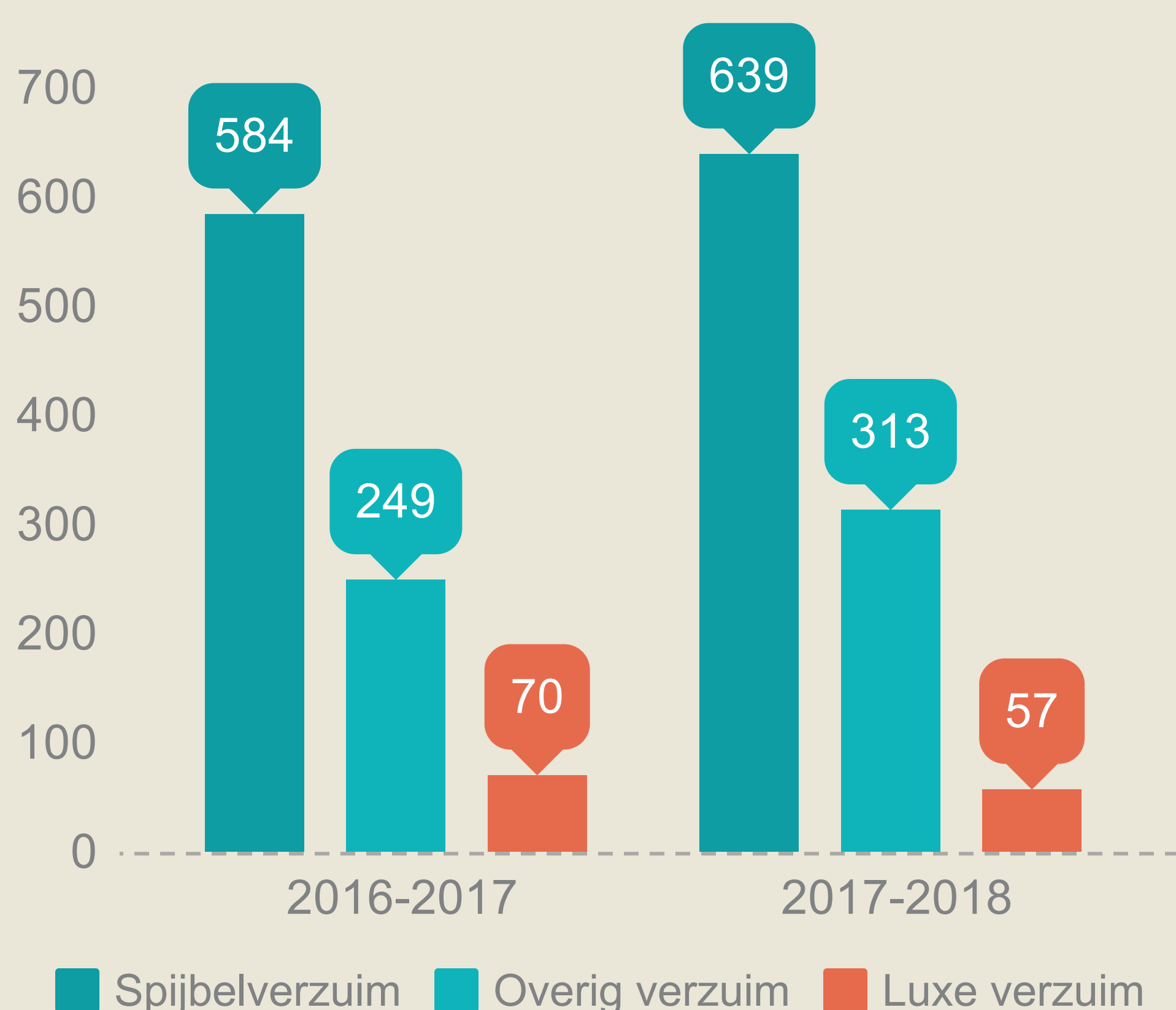


# Halfjaarverslag RBL 2017-2018

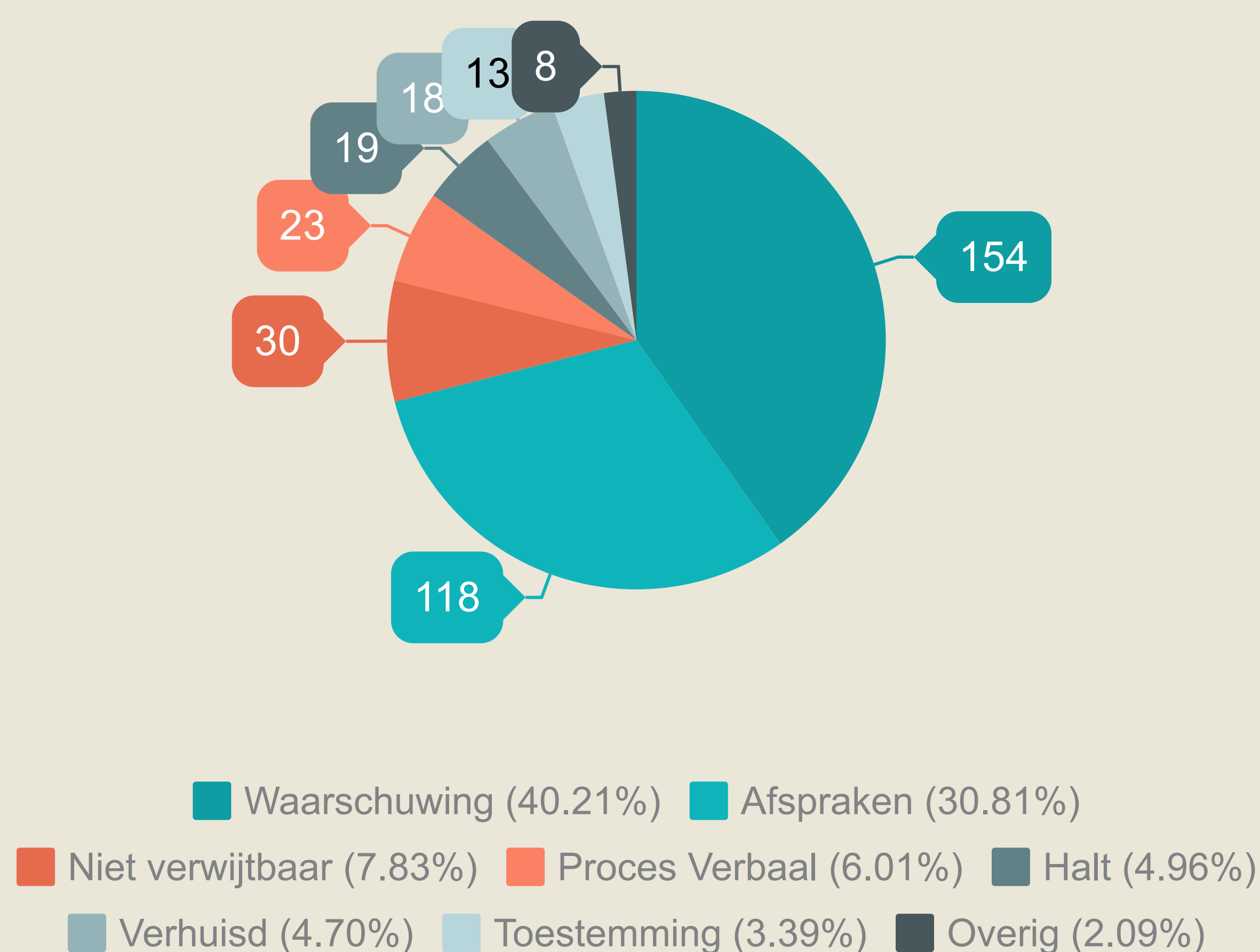


## Leerlingen die soms niet naar school komen (verzuim)

Het totaal aantal meldingen verzuim is met 12% gestegen.



## Aanpak van het verzuim



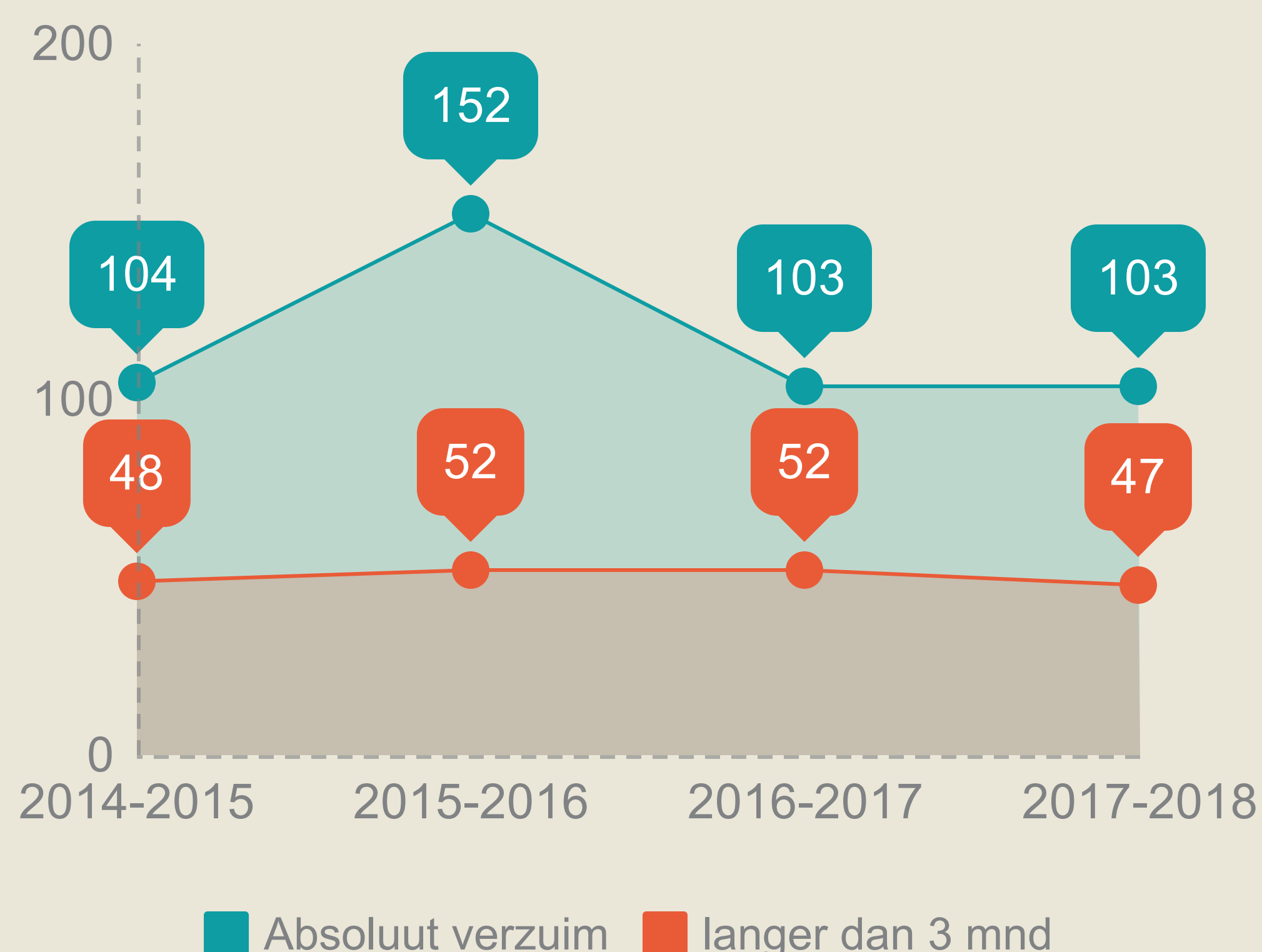
## Leerlingen die langdurig niet of amper naar school gaan

Bij 7 leerlingen is langdurig verzuim geconstateerd.

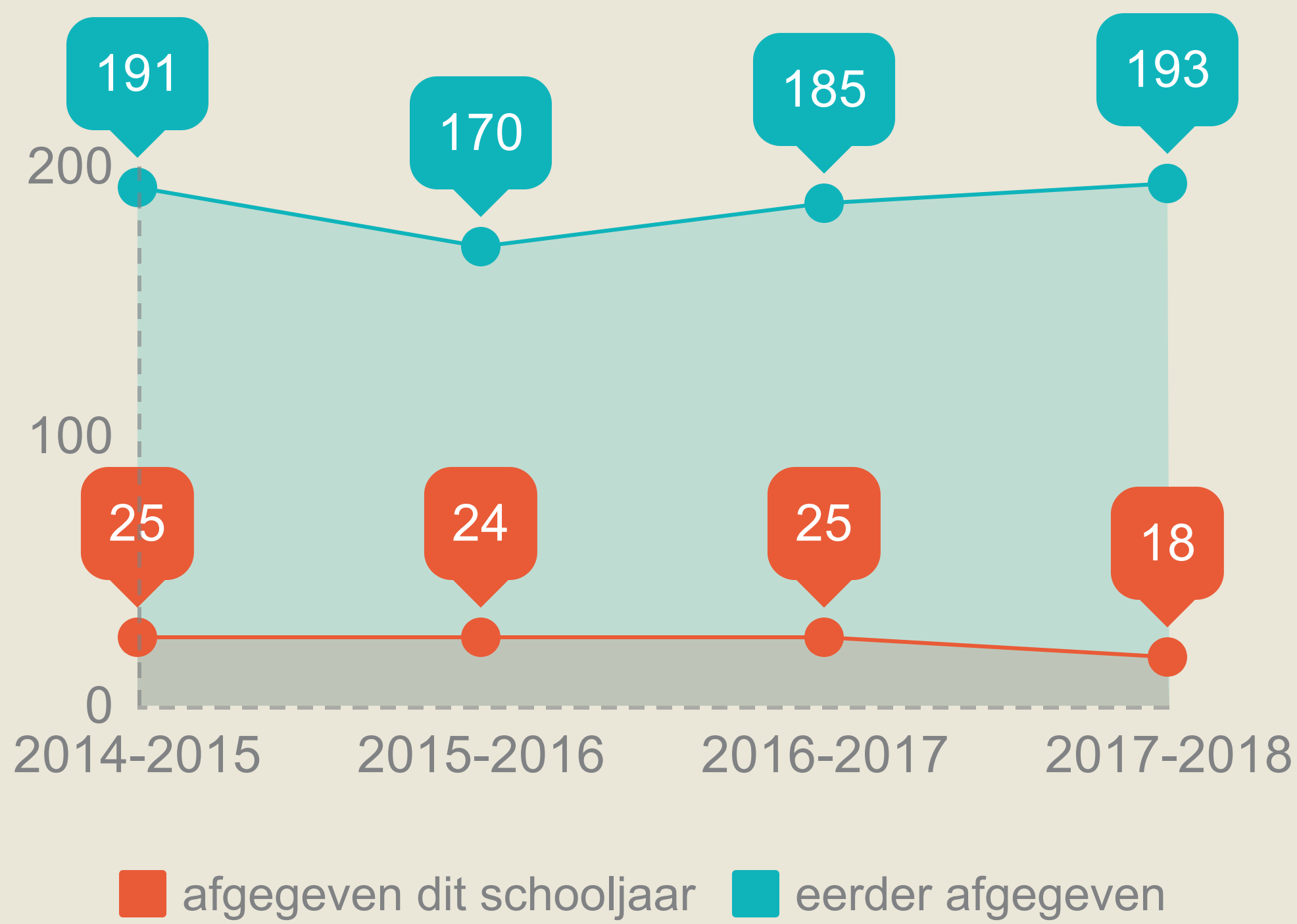


Het RBL is betrokken bij 95 risicoleerlingen. Meer dan drie kwart (77%) van de risicoleerlingen is langer dan 3 maanden risicoleerling.

## Kinderen die niet ingeschreven zijn op school

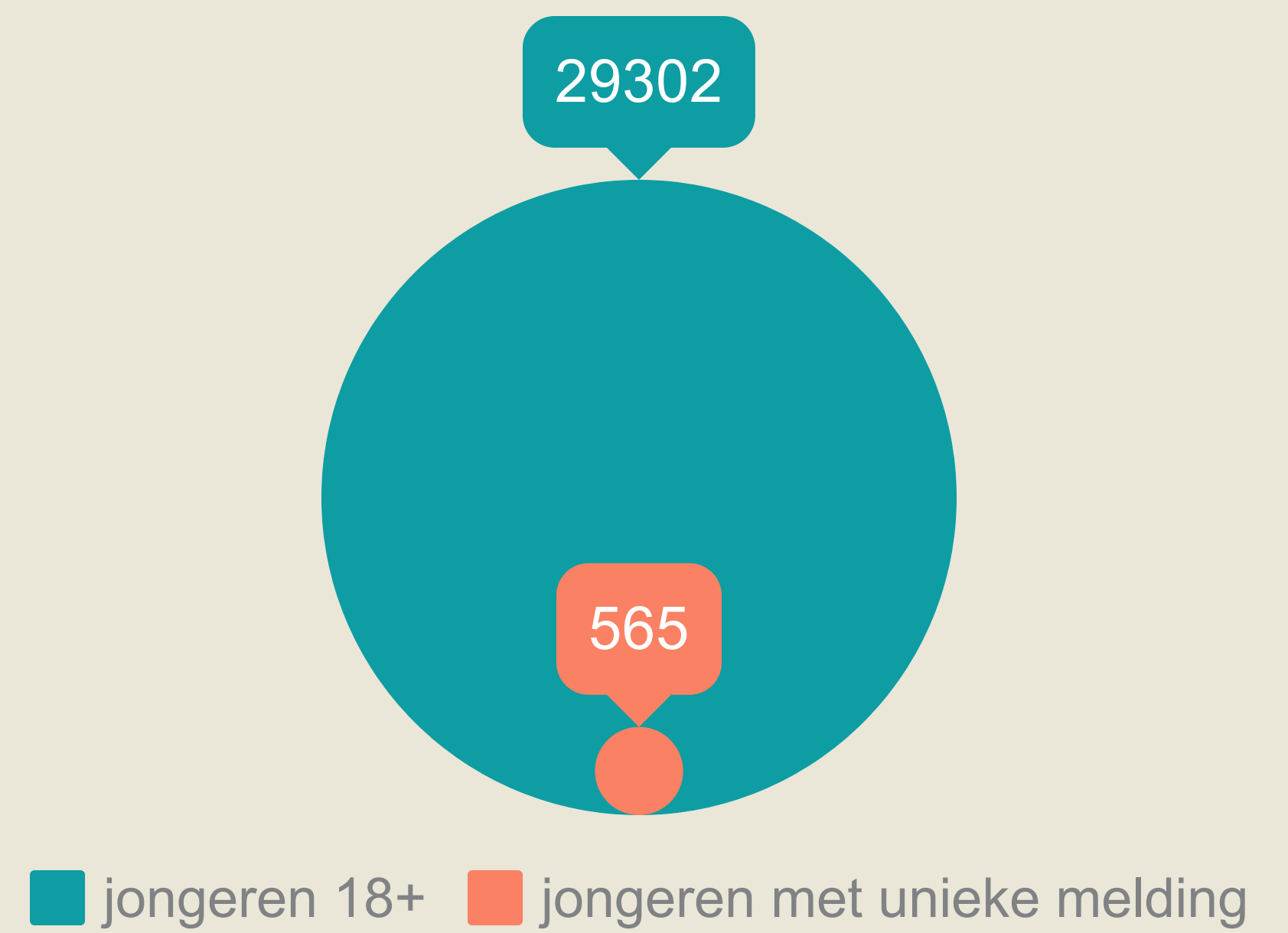


## Kinderen die niet naar school kunnen vanwege lichamelijke en of psychische gronden (5 onder a.)



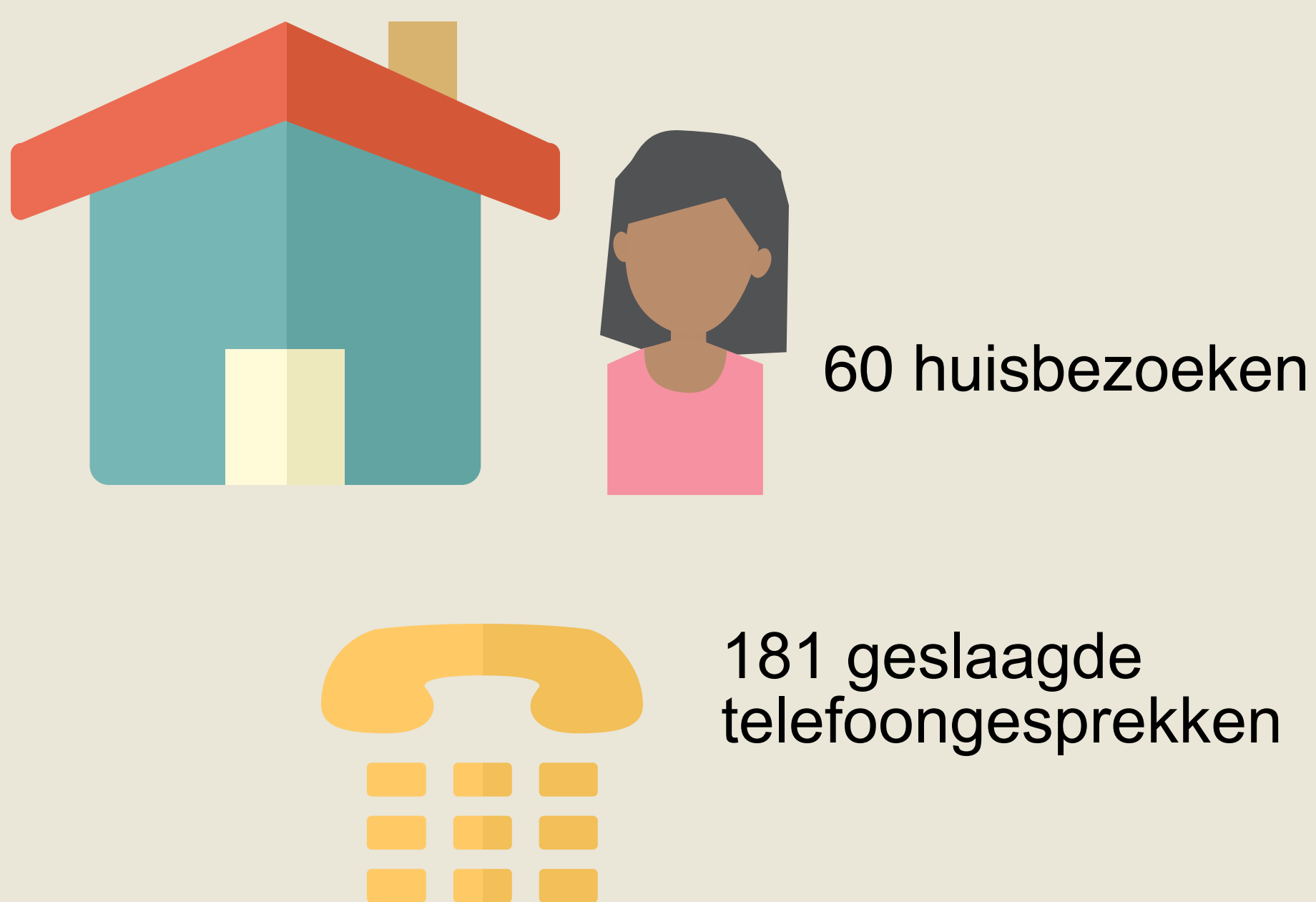
## 18+ verzuim

Het opvolgen van het verzuim 18+ door RMC moet jongeren aantoonbaar behouden voor voortijdig schooluitval.



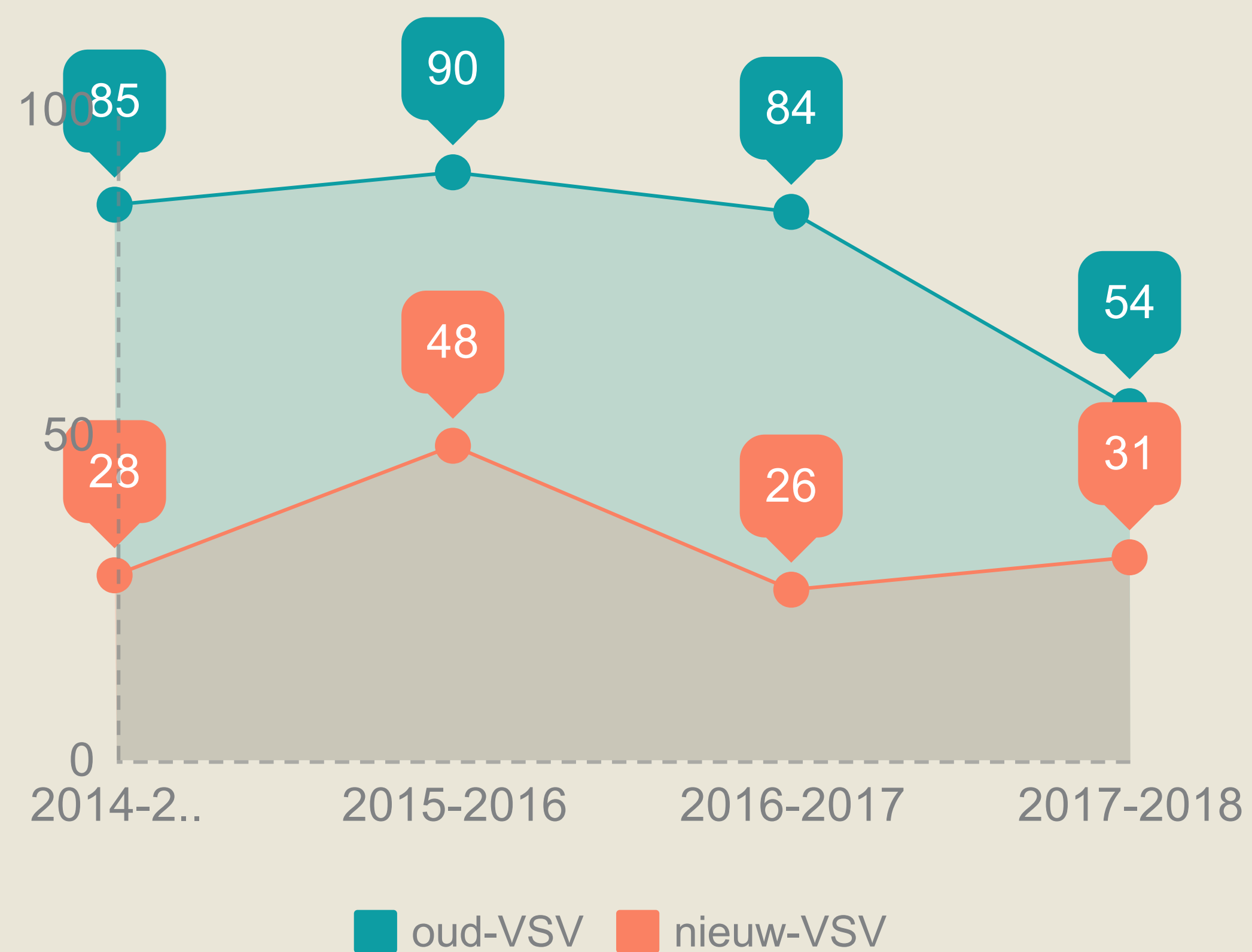
## Activiteiten RMC

- 119 verzuimgesprekken
- 32 preventieve trajecten
- 31 exitgesprekken
- 8 deelnemers aan de training Forward



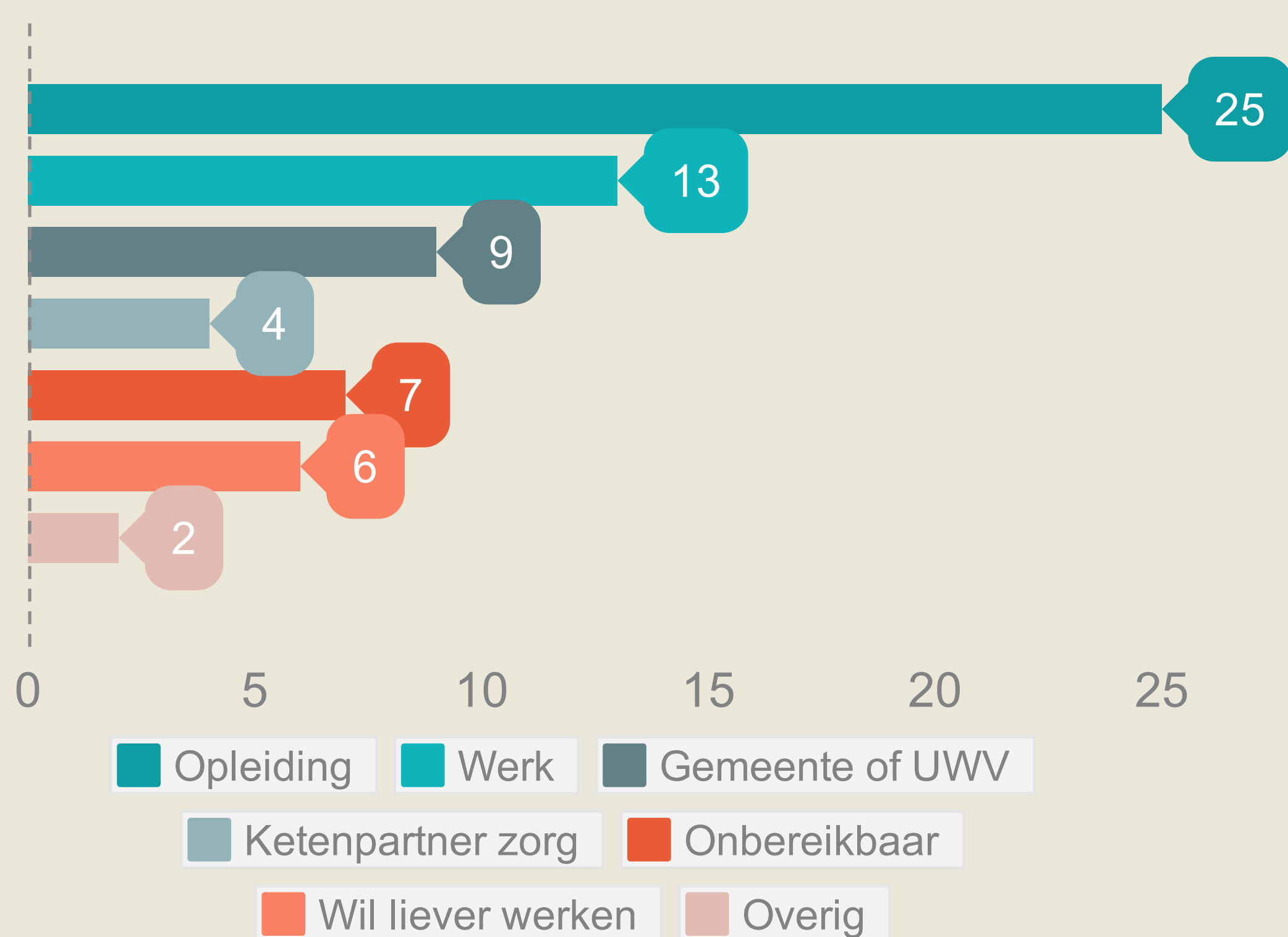
## Begeleiding

Het eerste half jaar zijn er 85 trajecten begeleiding gestart.



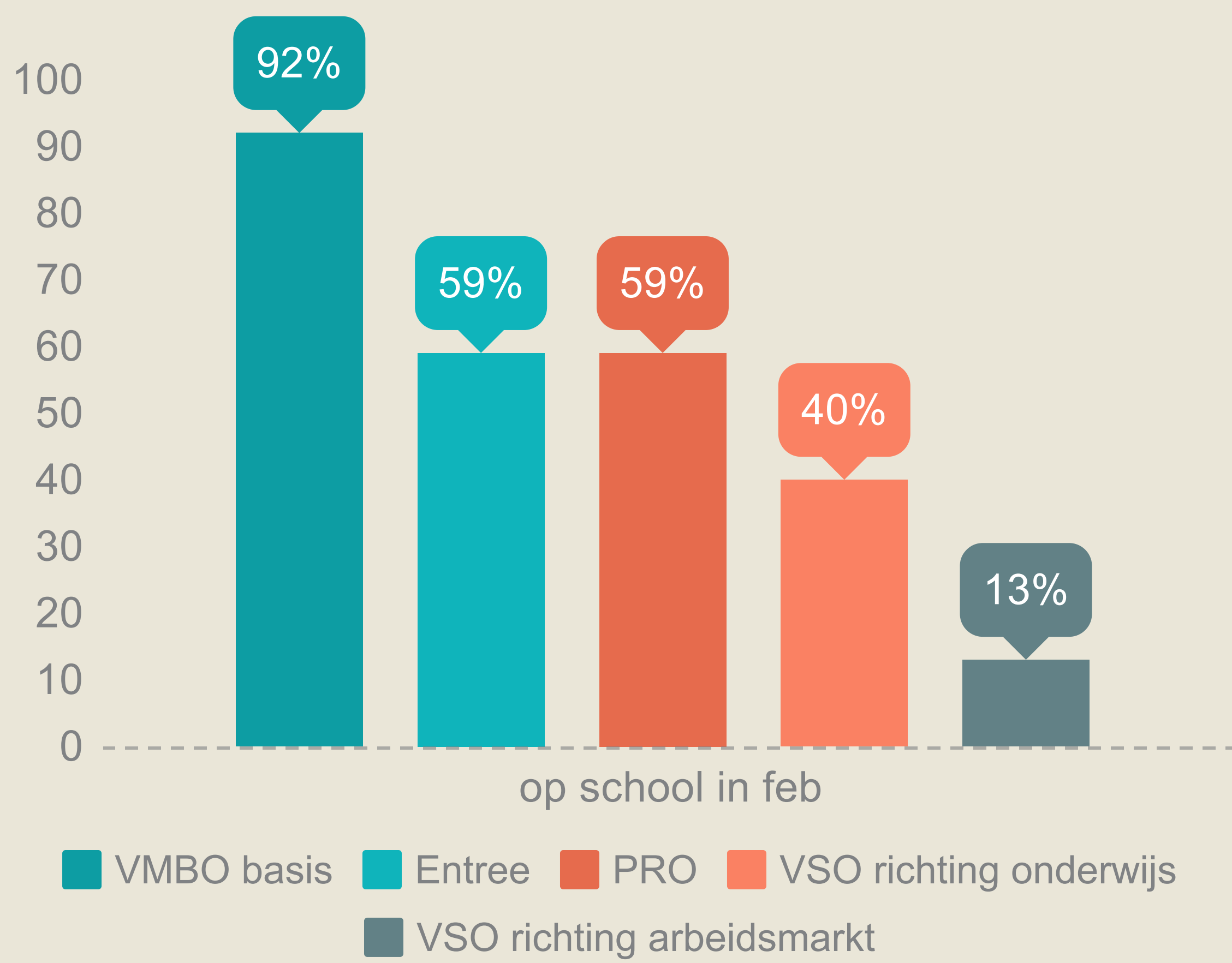
## Resultaat van de trajecten

77% van de trajecten is positief afgesloten (naar onderwijs, werk, gemeente of ketenpartner zorg)



# Nieuwe taak RMC: monitoring jongeren in kwetsbare positie

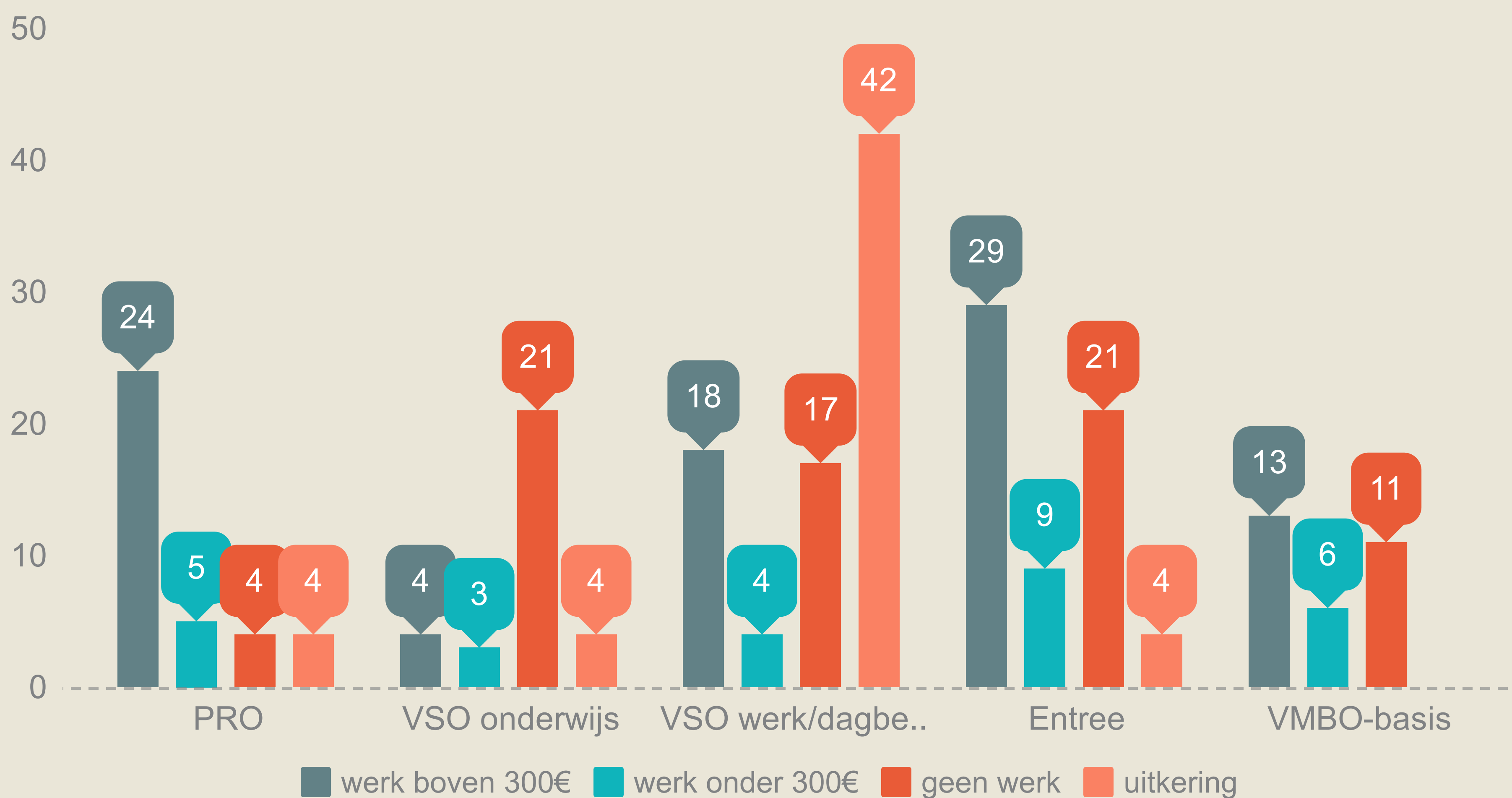
## % jongeren op school



**Jongeren in een kwetsbare positie:**  
Dit zijn jongeren die doorstromen vanuit het Praktijk- en speciaal onderwijs, de Entree en VMBObasis. Het RMC zorgt wettelijk vanaf 1 januari 2019 voor een sluitende aanpak voor deze leerlingen. Het gaat om jongeren die in 2017 zijn doorgestroomd.

- Jongeren van het voortgezet speciaal onderwijs met uitstroomprofiel onderwijs komen vaak niet aan op het MBO
- Opvallend is dat 60% van de jongeren van het praktijkonderwijs doorstromen naar de Entree

## Status van de jongeren niet op onderwijs



- De doorstroming van het praktijkonderwijs naar werk verloopt goed.
- De meest kwetsbare groep blijken de jongeren van het voortgezet speciaal onderwijs met uitstroomprofiel onderwijs. Zij komen niet aan bij het onderwijs en vinden geen werk.
- Jongeren uit het voortgezet speciaal onderwijs met uitstroomprofiel werk /dagbesteding hebben vaak een vorm van inkomensondersteuning.



Voor meer informatie en cijfers neem contact op met het Regionaal Bureau Leerplicht

